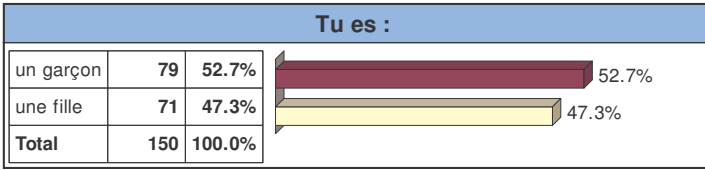
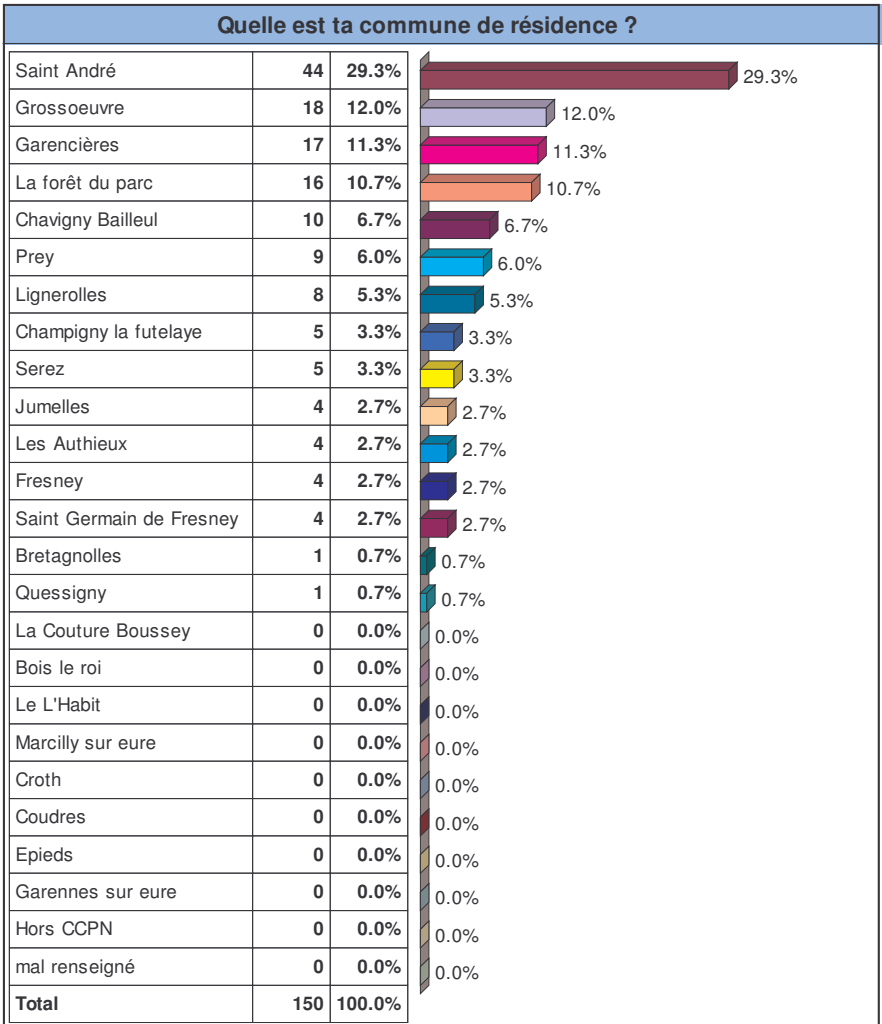
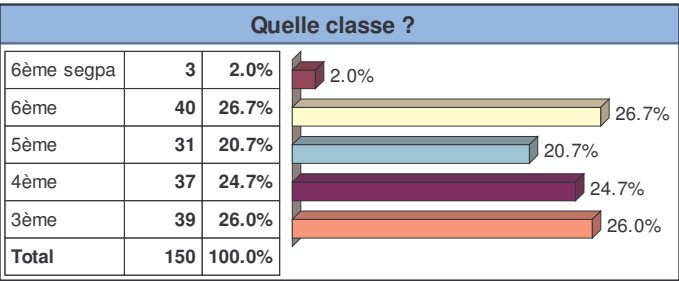
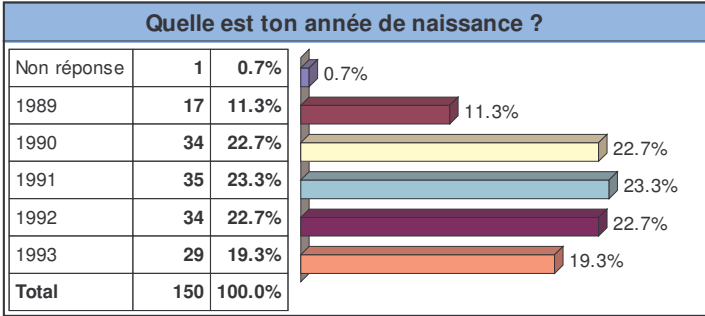


Quelques informations te concernant...



Croisement année de naissance/classe

	6ème segpa	6ème	5ème	4ème	3ème	Total
Non réponse	0	0	1	0	0	1
1989	0	0	0	2	15	17
1990	0	0	2	8	24	34
1991	1	1	8	25	0	35
1992	2	10	20	2	0	34
1993	0	29	0	0	0	29
Total	3	40	31	37	39	150



KESTUFE PENDANT TON TEMPS LIBRE ? RESULTATS COMMUNES NORD CCPN

Parlons maintenant de ton temps libre...

Activités pratiquées

	soir	merc.	sam.	petites vacances	grandes vacances	Total
... tu pratiques une activité sportive	13.7%	17.2%	10.5%	9.5%	9.6%	11.9%
... tu pratiques une activité culturelle (musique, théâtre...)	2.5%	1.9%	2.0%	2.4%	1.7%	2.1%
... tu passes du temps à discuter avec les copains	22.9%	22.0%	22.4%	23.2%	22.1%	22.5%
... tu pratiques des loisirs d'intérieur (lecture, télé, jeux vidéo, internet...)	36.6%	25.9%	26.9%	24.3%	26.0%	27.4%
... tu vas au skate parc, au stade seul(e) ou avec des copains	5.6%	12.4%	12.0%	11.9%	13.5%	11.4%
... tu fréquentes des équipements de loisirs divers (cinéma, piscine, médiathèque...)	7.0%	11.9%	17.5%	19.6%	17.2%	15.2%
... tu fais autre chose	11.6%	8.7%	8.7%	9.1%	10.0%	9.5%
Total	100.0%	100.0%	100.0%	100.0%	100.0%	100.0%

Que fais-tu d'autre ?

Vélo, roller, skate	11	23.4%		23.4%
Activités sportives	8	17.0%		17.0%
Devoirs	7	14.9%		14.9%
Shopping, ballades dans le village	5	10.6%		10.6%
Ecouter de la musique	5	10.6%		10.6%
Activités d'intérieur	4	8.5%		8.5%
Mal renseigné	2	4.3%		4.3%
Faire la fête	2	4.3%		4.3%
Chasse, pêche	2	4.3%		4.3%
Catéchisme	1	2.1%		2.1%
Activités culturelles	0	0.0%		0.0%
Jeune sapeur pompier	0	0.0%		0.0%
Voyages, sorties, vacances	0	0.0%		0.0%
Total	47	100.0%		

Les communes les plus souvent citées pour la pratique des loisirs sont Evreux (78), St André (73), Ezy (19), Pacy (16), Grosseoeuvre (14).

Si tu ne pratiques pas les activités que tu souhaites, qu'est-ce qui t'en empêche ?

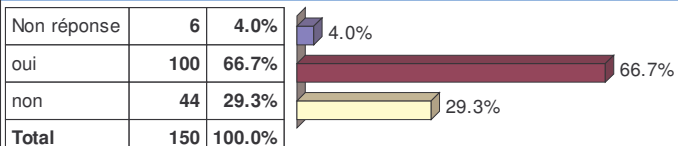
je manque de temps	40	25.3%		25.3%
c'est trop loin	36	22.8%		22.8%
c'est trop cher	28	17.7%		17.7%
l'activité n'existe pas localement	16	10.1%		10.1%
c'est pour une autre raison	14	8.9%		8.9%
je ne connais pas bien ce qui existe localement	14	8.9%		8.9%
j'ai des problèmes de santé	10	6.3%		6.3%
Total	158	100.0%		

Quelle raison ?

Pratique déjà une activité	3	30.0%		30.0%
Autres	3	30.0%		30.0%
Mal renseigné	1	10.0%		10.0%
Vient d'arriver sur la commune	1	10.0%		10.0%
Problème de mobilité	1	10.0%		10.0%
Travail des parents	1	10.0%		10.0%
Devoirs à faire	0	0.0%		0.0%
Pas envie	0	0.0%		0.0%
Total	10	100.0%		

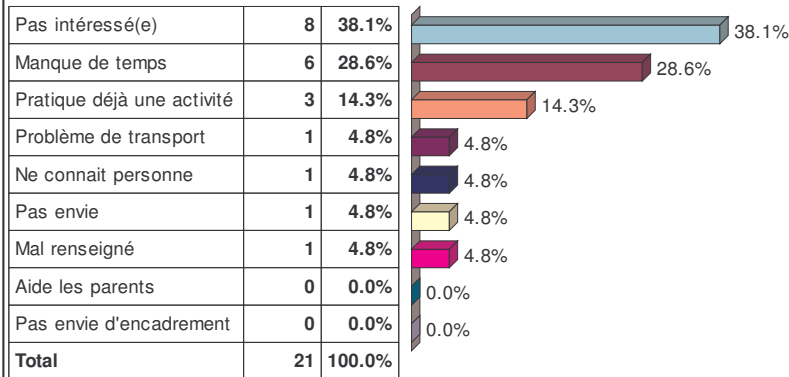
KESTUFE PENDANT TON TEMPS LIBRE ? RESULTATS COMMUNES NORD CCPN

Si un lieu d'accueil, d'écoute, de rencontre et d'activités se mettait en place, serais-tu intéressé(e) ?

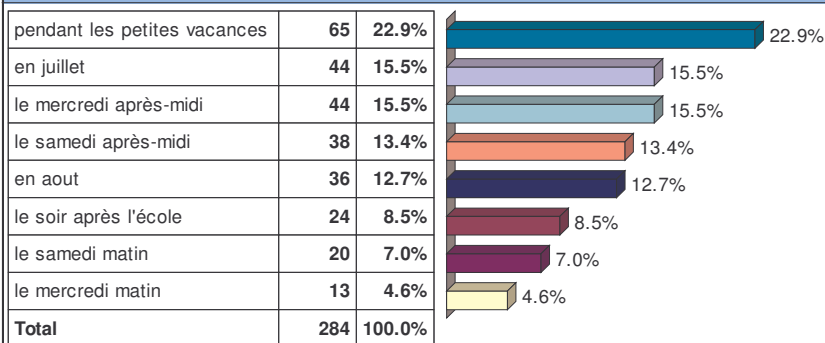


L'implantation souhaité pour ce local serait prioritairement sur Saint-André (98), Garennes (11), Croth (10) et Grossoeuvre (9).

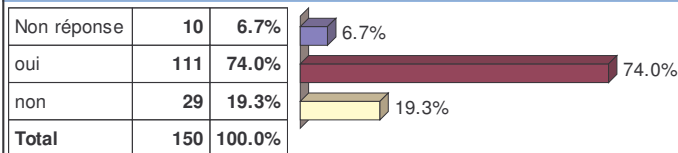
Si non, pourquoi ?



Quand aimerais-tu le fréquenter ?



Si tu te poses des questions (santé, sexualité, projet personnel...), sais-tu où et vers qui t'adresser ?



La Communauté de communes La Porte Normande organise des séjours. Serais-tu intéressé(e) par :

