

### Quelques informations te concernant...

#### Tu es :

un garçon	26	66.7%	
une fille	13	33.3%	33.3%
<b>Total</b>	<b>39</b>	<b>100.0%</b>	

#### Croisement année de naissance/classe

	6ème segpa	6ème	5ème	4ème	3ème	Total
1989	0	0	0	1	4	5
1990	0	0	0	0	3	3
1991	0	0	2	4	1	7
1992	5	6	7	0	0	18
1993	0	5	1	0	0	6
<b>Total</b>	<b>5</b>	<b>11</b>	<b>10</b>	<b>5</b>	<b>8</b>	<b>39</b>

#### Quelle est ton année de naissance ?

1989	5	12.8%	
1990	3	7.7%	7.7%
1991	7	17.9%	17.9%
1992	18	46.2%	46.2%
1993	6	15.4%	15.4%
<b>Total</b>	<b>39</b>	<b>100.0%</b>	

#### Quelle classe ?

6ème segpa	5	12.8%	
6ème	11	28.2%	28.2%
5ème	10	25.6%	25.6%
4ème	5	12.8%	12.8%
3ème	8	20.5%	20.5%
<b>Total</b>	<b>39</b>	<b>100.0%</b>	

#### Quelle est ta commune de résidence ?

Hors CCPN	39	100.0%	
Champigny la futelaye	0	0.0%	0.0%
Jumelles	0	0.0%	0.0%
Bois le roi	0	0.0%	0.0%
Marcilly sur eure	0	0.0%	0.0%
Croth	0	0.0%	0.0%
Epieds	0	0.0%	0.0%
mal renseigné	0	0.0%	0.0%
La Couture Bousseuy	0	0.0%	0.0%
Les Authieux	0	0.0%	0.0%
Fresney	0	0.0%	0.0%
Bretagnolles	0	0.0%	0.0%
Coudres	0	0.0%	0.0%
Saint Germain de Fresney	0	0.0%	0.0%
Prey	0	0.0%	0.0%
Serez	0	0.0%	0.0%
Garencières	0	0.0%	0.0%
Le L'Habit	0	0.0%	0.0%
Grossoeuvre	0	0.0%	0.0%
Lignerolles	0	0.0%	0.0%
La forêt du parc	0	0.0%	0.0%
Chavigny Bailleul	0	0.0%	0.0%
Garennes sur eure	0	0.0%	0.0%
Quessigny	0	0.0%	0.0%
Saint André	0	0.0%	0.0%
<b>Total</b>	<b>39</b>	<b>100.0%</b>	100.0%

### Parlons maintenant de ton temps libre...

#### Activités pratiquées

	soir	merc.	sam.	petites vacances	grandes vacances	Total
... tu pratiques une activité sportive	10.3%	14.3%	10.9%	10.4%	9.4%	11.1%
... tu pratiques une activité culturelle (musique, théâtre...)	5.1%	1.0%	3.0%	1.9%	1.0%	2.3%
... tu passes du temps à discuter avec les copains	23.1%	25.5%	23.8%	21.7%	21.9%	23.2%
... tu pratiques des loisirs d'intérieur (lecture, télé, jeux vidéo, internet...)	35.9%	27.6%	28.7%	26.4%	27.1%	28.8%
... tu vas au skate parc, au stade seul(e) ou avec des copains	7.7%	9.2%	9.9%	8.5%	9.4%	9.0%
... tu fréquentes des équipements de loisirs divers (cinéma, piscine, médiathèque...)	6.4%	12.2%	12.9%	19.8%	18.8%	14.4%
... tu fais autre chose	11.5%	10.2%	10.9%	11.3%	12.5%	11.3%
Total	100.0%	100.0%	100.0%	100.0%	100.0%	100.0%

#### Que fais-tu d'autre ?

Shopping, ballades dans le village	3	25.0%	25.0%
Activités sportives	3	25.0%	25.0%
Activités d'intérieur	2	16.7%	16.7%
Vélo, roller, skate	2	16.7%	16.7%
Ecouter de la musique	1	8.3%	8.3%
Devoirs	1	8.3%	8.3%
Faire la fête	0	0.0%	0.0%
Activités culturelles	0	0.0%	0.0%
Jeune sapeur pompier	0	0.0%	0.0%
Chasse, pêche	0	0.0%	0.0%
Voyages, sorties, vacances	0	0.0%	0.0%
Mal renseigné	0	0.0%	0.0%
Catéchisme	0	0.0%	0.0%
Total	12	100.0%	

Les communes les plus souvent citées pour la pratique des loisirs sont Evreux (78), St André (73), Ezy (19), Pacy (16), Grosseoeuvre (14).

#### Si tu ne pratiques pas les activités que tu souhaites, qu'est-ce qui t'en empêche ?

je manque de temps	12	27.3%	27.3%
c'est trop cher	11	25.0%	25.0%
c'est trop loin	8	18.2%	18.2%
c'est pour une autre raison	6	13.6%	13.6%
l'activité n'existe pas localement	4	9.1%	9.1%
j'ai des problèmes de santé	2	4.5%	4.5%
je ne connais pas bien ce qui existe localement	1	2.3%	2.3%
Total	44	100.0%	

#### Quelle raison ?

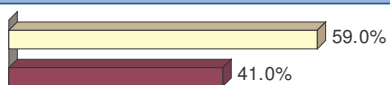
Devoirs à faire	1	20.0%	20.0%
Mal renseigné	1	20.0%	20.0%
Pratique déjà une activité	1	20.0%	20.0%
Pas envie	1	20.0%	20.0%
Travail des parents	1	20.0%	20.0%
Vient d'arriver sur la commune	0	0.0%	0.0%
Autres	0	0.0%	0.0%
Problème de mobilité	0	0.0%	0.0%
Total	5	100.0%	

# KESTUFE PENDANT TON TEMPS LIBRE ?

## RESULTATS HORS CCPN

### Si un lieu d'accueil, d'écoute, de rencontre et d'activités se mettait en place, serais-tu intéressé(e) ?

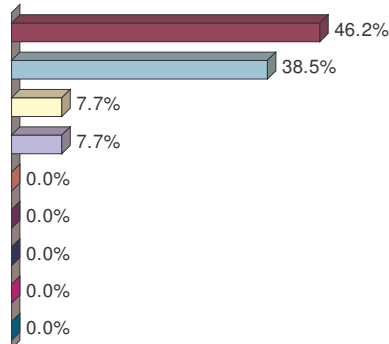
non	23	59.0%
oui	16	41.0%
<b>Total</b>	<b>39</b>	<b>100.0%</b>



L'implantation souhaité pour ce local serait prioritairement sur Saint-André (98), Garennes (11), Croth (10) et Grossoeuvre (9).

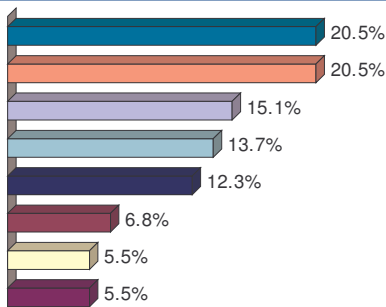
### Si non, pourquoi ?

Manque de temps	6	46.2%
Pas intéressé(e)	5	38.5%
Pas envie	1	7.7%
Pas envie d'encadrement	1	7.7%
Pratique déjà une activité	0	0.0%
Problème de transport	0	0.0%
Ne connaît personne	0	0.0%
Mal renseigné	0	0.0%
Aide les parents	0	0.0%
<b>Total</b>	<b>13</b>	<b>100.0%</b>



### Quand aimerais-tu le fréquenter ?

pendant les petites vacances	15	20.5%
le samedi après-midi	15	20.5%
en juillet	11	15.1%
le mercredi après-midi	10	13.7%
en aout	9	12.3%
le soir après l'école	5	6.8%
le mercredi matin	4	5.5%
le samedi matin	4	5.5%
<b>Total</b>	<b>73</b>	<b>100.0%</b>



### Si tu te poses des questions (santé, sexualité, projet personnel...), sais-tu où et vers qui t'adresser ?

oui	33	84.6%
non	6	15.4%
<b>Total</b>	<b>39</b>	<b>100.0%</b>



### La Communauté de communes La Porte Normande organise des séjours. Serais-tu intéressé(e) par :

un séjour à la neige (1 semaine en février)	14	35.0%
un séjour à la mer en juillet (2 semaines)	8	20.0%
un séjour à la mer en aout (2 semaines)	8	20.0%
un séjour à la montagne en juillet (2 semaines)	5	12.5%
un séjour à la montagne en aout (2 semaines)	5	12.5%
<b>Total</b>	<b>40</b>	<b>100.0%</b>

